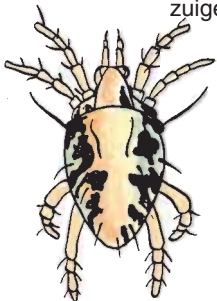


Waarom haalt een tuinder insecten in zijn kas?

De ruiten bovenin de kas staan vaak open. Samen met de frisse lucht komen zo allerlei insecten de kas binnen. Veel van die insecten eten zich helemaal vol aan al die sappige groene blaadjes van de gewassen. Zulke boosdoeners zijn bijvoorbeeld bladluizen, kaswittevliegen en spintmijten. Deze diertjes zuigen het sap uit de bladeren waardoor de plant ziek wordt en de vruchten slecht groeien. De bladluis en de kaswittevlieg maken met hun speeksel en poep de plant ook nog eens kleverig en vies.



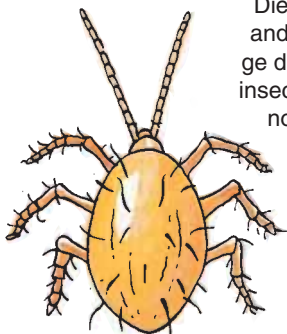
Spintmijt

De tuinder houdt de vreetzakken in zijn kas goed in de gaten. Hij deelt gele kaarten uit, net zoals de scheidsrechter op het voetbalveld. Hier en daar hangt hij tussen de planten gele kaarten met lijm erop. De gele kleur en de geurende lijm lokken insecten. Je begrijpt dat die op de kaart blijven kleven.

De tuinder bekijkt ze goed en weet dan welke schadelijke beestjes in de kas leven en ook of het er veel zijn.

Als er te veel boosdoeners tussen de planten leven, roept hij de hulp in van hun natuurlijke vijanden, en soms van chemische middelen.

Die natuurlijke vijanden zijn andere insecten. Het zijn nuttige diertjes die de schadelijke insecten ombrengen en opeten. Je noemt dat biologische bestrijding. De tuinder koopt eitjes van de nuttige insecten. Die eitjes zitten op een kaartje. In de kas worden de kaartjes aan de planten gehangen. Als ze uit de eitjes komen, beginnen de insecten de aanval op de schadelijke beestjes. Er bestaat een mug die wel twintig bladluizen per dag aankan.

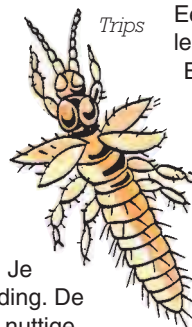


Roofmijt



Witte vlieg

Door de open luchtramen komen veel insecten de kas binnen

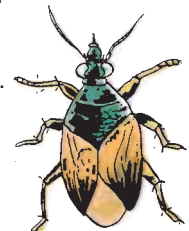


Trips

Eerst verlamt hij de bladluis met zijn gif, daarna zuigt hij hem lekker leeg.

Een sluipwesp zorgt ervoor dat de schadelijke kaswittevlieg geen jonkies krijgt. Hij legt zijn eitjes in de larve van de vlieg. Een larve is een soort klein, dik wormpje dat uit een eitje komt en later verandert in een volwassen insect. Wanneer de larven van de sluipwesp uit hun eitjes komen is hun eten al klaar: de larve van de kaswittevlieg. Door gebruik te maken van deze natuurlijke vijanden hoeft de tuinder geen of maar weinig chemische middelen te gebruiken.

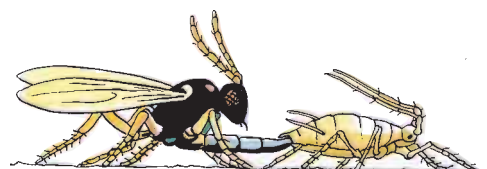
Met dit systeem wordt het milieu dus ontzien.



Roofwants



Kaartje met poppen van de sluipwesp



Geel lijmplaatje tussen de gerbera's

Een sluipwesp (links) legt een eitje in een bladluis